



# ALLUMÉEUSE

UN FILM DE NINA PERRIN  
UN SCÉNARIO DE NINA PERRIN & JULIEN ESPIAUT

DURÉE 2'20  
SORTIE LE 1<sup>ER</sup> FÉVRIER 2024

NINA PERRIN

ARTHUR MAZET




# SYNOPSIS

A man in a dark suit is sitting on a wooden bench in a funeral home. He is looking out a large window that shows trees with autumn foliage. The room is dimly lit, with light coming from the window. There are other wooden benches in the foreground and background. The floor is polished and reflects the light.

**JULIETTE VIENT DE FAIRE SES ADIEUX À SON DÉFUNT PÈRE. AU MOMENT DE QUITTER LES LIEUX, CHARLY, EMPLOYÉ DES POMPES FUNÈBRES, L'INTERPELLE, QUELQUE CHOSE NE SE PASSE PAS COMME PRÉVU. UNE COMÉDIE CYNIQUE ET ABSURDE SUR UN DERNIER AU REVOIR TUMULTUEUX.**



# NOTE D'INTENTION

A woman with dark hair, wearing a dark jacket, is seated on a wooden bench in a room with large windows. She is looking towards the camera and pointing her right index finger. The room has a modern aesthetic with wooden benches and a large potted plant. The windows offer a view of a garden with trees and a lawn.

L'AMBITION PREMIÈRE DE CE FILM EST DE RENDRE UNE SITUATION DRAMATIQUE, ABSOLUMENT COMIQUE ET ABSURDE. LE TEMPO ET LE JEU DES ACTEURS ONT DONC UNE PLACE ESSENTIELLE DANS CETTE FICTION. ON IMAGINE DES RÉFÉRENCES DE TONS COMME FLEABAG, PERSONNAGES NÉVROSÉS À L'HUMOUR NOIR ET DÉCALÉ. UN TRÈS COURT-MÉTRAGE DEMANDE UNE IDENTITÉ DE RÉALISATION TRÈS CLAIRE ET UNE PROBLÉMATIQUE EXPOSÉE DES LES PREMIÈRES SECONDES. C'EST AVANT TOUT UN FILM SUR L'AMOUR FAMILIAL QUI SURVIT MÊME DANS L'AU-DELÀ. ICI NOUS PARLONS DU DEUIL, DU LÂCHER PRISE, D'UN AU REVOIR. LES PERSONNAGES ET LE SPECTATEUR DEVRONT FAIRE PREUVE DE SPIRITUALITÉ ET D'ABNÉGATION.



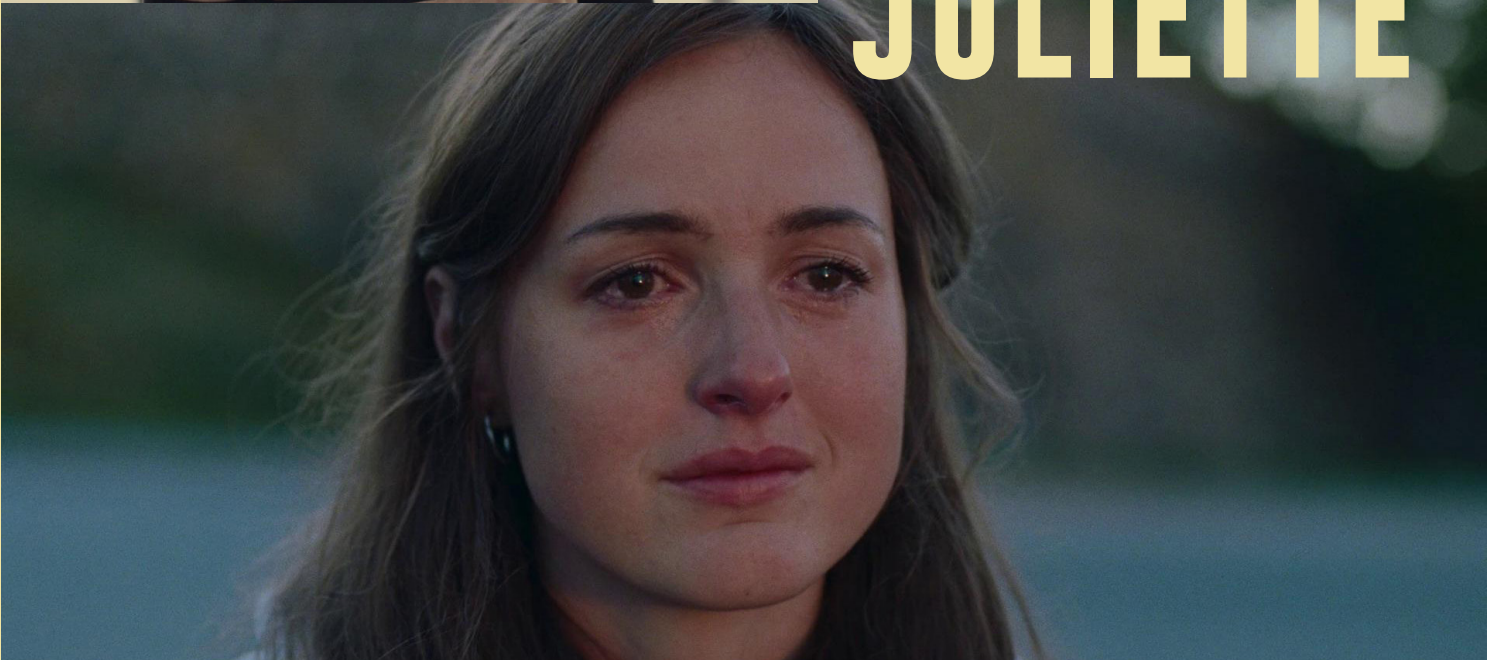
**JULIETTE, JEUNE TRENTENAIRE A BIEN RÉUSSI SA VIE. ELLE EST AVOCATE, ENTIÈRE ET SÉRIEUSE ET ÉTAIT TRÈS PROCHE DE SON PÈRE. NOUS NE SOMMES PAS DANS UN CONFLIT ENTRE UN PÈRE ET SA FILLE, NI SUR UNE ÉVENTUELLE RANCOEUR, LEUR RELATION EST EN PAIX MÊME FUSIONNELLE.**

**EN COMPRENANT LA SITUATION, ELLE PRÉFÈRE LE VOIR DE SES PROPRES YEUX, C'EST UNE FEMME D'ACTION, DE CONCRET ET CHARLY LUI A FILÉ LA MIGRAINE EN MOINS DE 45 SECONDES AVEC SES EXPLICATIONS FLOUES.**

**FACE AU CERCUEIL, ELLE LE SAIT DÉJÀ. SI IL NE S'ENFLAMME PAS, C'EST QUE SON PÈRE NE VEUT PAS PARTIR. LA CLÉ, EST-CE SA FILLE QUI LA DÉTIENT ?**



RÉFÉRENCES POUR LE PERSONNAGE DE  
**JULIETTE**





DANS LE RÔLE DE JULIETTE

# NINA PERRIN

**NINA EST UNE ACTRICE ET RÉALISATRICE FRANÇAISE. ELLE FAIT SES PREMIERS PAS DE COMÉDIENNE AUX COURS COCHET-DELAVÈNE PUIS AU STUDIO PYGMALION. EN 2020 ELLE ÉCRIT « INNOCENTE », UN SEUL-EN-SCÈNE HUMORISTIQUE QU'ELLE RÔDE AU THÉÂTRE LE BOUT PENDANT PLUS D'UN AN. ON LA RETROUVE SUR LES RÉSEAUX SOCIAUX ET PLUS RÉCEMMENT À L'ÉCRAN DANS DES FICTIONS DIVERSES.**

**EN 2024 ELLE PARTICIPE AU NIKON FILM FESTIVAL SUR LE THÈME DU FEU PRÉSIDÉ PAR QUENTIN DUPIEUX. ELLE ÉCRIT, JOUE ET RÉALISE « ALLUMEUSE ». CE FILM FERA PARTI DES 50 FINALISTES DE CETTE ÉDITION.**







RÉFÉRENCES POUR LE PERSONNAGE DE

# CHARLY



**SON ÂGE PRÉCIS IMPORTE PEU, CE SUR QUOI IL FAUT PRINCIPALEMENT APPUYER, C'EST SUR SON ESPRIT PRAGMATIQUE, IL N'EST PAS MACABRE SOUS PRÉTEXTE QU'IL TRAVAILLE POUR LES POMPES FUNÈBRES. IL NE S'AGIT PAS ICI DE RENTRER DANS UN CLICHÉ. C'EST AVANT TOUT UN HOMME QUI À FORCE DE TRAVAILLER AU CONTACT DES DÉFUNTS, EN A PERDU DE SA FINESSE ENVERS LES VIVANTS.**

**LES JOURS SE SUIVENT ET SE RESSEMBLENT DANS SON FOUR, LA SITUATION D'URGENCE DANS LAQUELLE IL SE TROUVE N'EST PAS HABITUELLE.**

**CHARLY N'EST LÀ QUE POUR FAIRE FONCTIONNER LA MACHINE, IL AIDE AU RESTE MAIS IL N'EST PAS LE CROQUE MORT QUI COMMUNIQUE AVEC LES FAMILLES, IL N'A PAS CETTE FORMATION. CHARLY NE CROIT PAS FORCÉMENT EN LA VIE APRÈS LA MORT. LORSQU'IL LUI DEMANDE SI ELLE A BIEN DIT AU REVOIR À SON PÈRE, C'EST À MOITIÉ SÉRIEUX, IL CHERCHE UNE SOLUTION, IL RÉFLÉCHIT À VOIX HAUTE ET NE SE DOUTE EN AUCUN CAS QU'IL A VISÉ JUSTE. IL EST DÉCONTENANCÉ ET A DÉFINITIVEMENT DÉCOUVERT EN JULIETTE, UN POUVOIR DU VIVANT SUR LE DÉFUNT.**



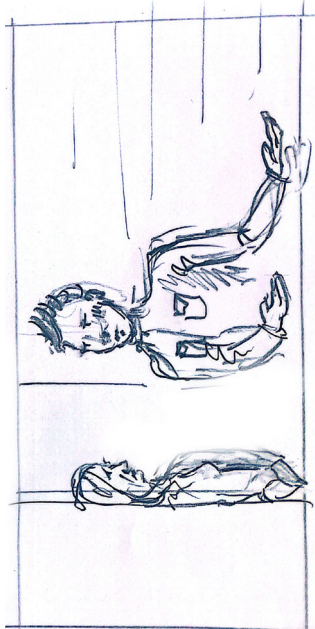
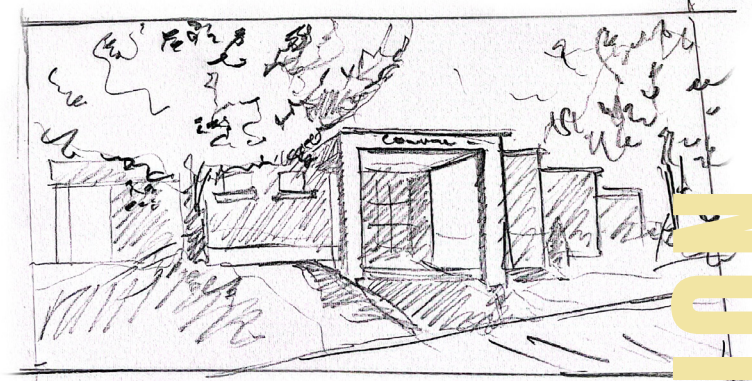
A young man with dark hair, wearing a dark suit, a light-colored striped shirt, and a dark striped tie, is looking slightly to the right with a neutral expression. The background is a blurred indoor setting.

DANS LE RÔLE DE CHARLY

# ARTHUR MAZET

ARTHUR EST UN ACTEUR FRANÇAIS. IL DÉBUTE AU CINÉMA À L'ÂGE DE 6 ANS DANS « LA CITÉ DES ENFANTS PERDUS » DE CARO ET JEUNET. MAIS C'EST À 15 ANS QU'IL RENCONTRE LE SUCCÈS DANS « NOS JOURS HEUREUX » DE NAKACHE ET TOLEDANO. S'ENSUIT UNE CARRIÈRE RYTHMÉE DE RÔLES VARIÉS POUR LE CINÉMA FRANÇAIS ET INTERNATIONAL, DE CLAUDE MILLER À JUSTINE TRIET EN PASSANT PAR TECHINÉ OU PAUL VERHOEVEN. IL EST ACTUELLEMENT À L'AFFICHE AU THÉÂTRE DU PALAIS ROYAL DANS « EDMOND » D'ALEXIS MICHALIK AINSI QU'AU CINÉMA DANS SARAH BERNARDT « LA DIVINE » DE GUILLAUME NICLOUX. UN ÉPISODE DE « FLEUR BLEUE » EST ÉGALEMENT À PRÉVOIR EN JANVIER 2025.





CONCEPTION



# MAKING OF





PRODUCTION  
DON FINANCIER  
1<sup>ER</sup> ASSISTANT RÉALISATEUR (AFAR)  
2<sup>NDE</sup> ASSISTANTE RÉALISATRICE  
DIRECTEUR DE LA PHOTOGRAPHIE  
1<sup>ER</sup> ASSISTANT OPV  
2<sup>NDE</sup> ASSISTANTE OPV  
DIT (ADIT)  
CHEF ÉLECTRICIEN  
ÉLECTRICIEN  
INGÉNIEUR DU SON  
CHEFFE COSTUMIÈRE  
CHEFFE MAQUILLEUSE & CHEFFE COIFFEUSE  
CONSEILLIÈRE DIRECTION ARTISTIQUE  
DIRECTRICE DE CASTING  
POST-PRODUCTION  
DIRECTEUR DE POST-PRODUCTION  
CHEFFE MONTEUSE  
MIXAGE SON  
PRODUCTRICE ET PRODUCTEUR SON  
GRAPHISTE VFX  
ÉTALONNEUSE  
TITRE & GÉNÉRIQUE  
COMPOSITEUR MUSIQUE  
FIGURATION

**NINA PERIN, JULIEN ESPIAUT**  
**YANNICK MAHÉE**  
**JULIEN ESPIAUT**  
**MARION QUESSETTE**  
**GRÉGOIRE DE CALIGNON**  
**LOUIS STOLTZ**  
**ÉMELINE SOULIÉ**  
**AUDREY SAMSON**  
**KALLAMON BOUVIER**  
**IAN LEVALLOIS**  
**NICOLAS MAS**  
**PAULINE BERLAND**  
**ÉMILIE KRUTUL**  
**CAROLINE GRIMPREL**  
**CAROLINE WORMSER**  
**EVEREST STUDIO**  
**JÉRÉMY LE BRIS**  
**JULIE GAUFRETEAU**  
**OCTOPUS PRODS**  
**CLAIRE PAILLOT, KEVIN LANGLOIS**  
**SÉBASTIEN MOISESCOT**  
**AUDREY SAMSON**  
**KÉVIN FAFOURNOUX**  
**JOHN JASTSZEBSKI**  
**MAÏTÉ MERLIN, NATHAN CHAUDAT**

#### **POUR LEUR SOUTIEN FINANCIER, NINA PERRIN ET JULIEN ESPIAUT REMERCIENT**

CLARA MIGNARD, CLÉRVIE MIGNARD, MATHILDE LOBBENS, DELPHINE JACCONE, CHARLES & MICHÈLE PERRIN, ESTEBAN BOAVIDA, VALENTINE & BERNARD LE BORU, HUGUES VALERIAN, JEAN DELANCOIS, SONADIE SAN, NATHAN CHAUDAT, ANTOINE LATIFY, CHRYSTEL JUNG, ALEXANDRE GRIMAULT, CAROLINE GRIMPREL, SARAH CARNUS, KEVIN FAFOURNOUX, MARION VIGNES, JULIE & CHARLOTTE LECAIGNEC, ALEXA REVERCHON, ALEXANDRE MAS, MORGANE BOEHM DE PONSAY, VICTOR DE PONSAY, CHRISTINE PRINCET, PIERRE OLIVIER MARTIN BOBAN, SYLVIE MARMASSE, MATHIEU LAVIDIÈRE, MARC & MARC-AURÉLIEN ESPIAUT, ELYSE BEDARD, SILL, JULIE DUSSEY, JOËLLE TAURIAC, CORINNE DELAIRE MEYER, ELISE GIULIANI, WILLIAM ERIAU, FABIENNE GOURSEROL, JEAN DE LA ROCHEFOUCAULD, CHARLES PEYRAT, ANNE MOYNET, LAURA GLORIEUX, VICTORIA PIANNASSO, TIBAUT LESIMPLE, JULIE POMMEROL, LÉA TAVARES, ANNE-CHARLOTTE GABAI, CHARLIE MERCIER ET CAMILLE DUJOLS.

#### **NINA PERRIN REMERCIE**

JULIEN ESPIAUT POUR SA PRÉSENCE, SON SOUTIEN INFINI ET SON TALENT POUR CONSTRUIRE DES FOURS, GRÉGOIRE DE CALIGNON POUR SA CRÉATIVITÉ, SES IDÉES ET SA DOUCEUR, MARTIN VALENTE POUR SES PRÉCIEUX CONSEILS AUTOUR D'UN PERRIER OU PAR TÉLÉPHONE, ARTHUR MAZET POUR SA CONFIANCE ET SA CURIOSITÉ À TOUTE ÉPREUVE, VICTOR SENEGAS POUR LA TRADUCTION EN ANGLAIS, MAIS AUSSI, MA MÈRE, MA TANTE, MON COUSIN, TOUTE MA FAMILLE ET AMIS POUR LEUR SOUTIEN INCONDITIONNEL DURANT TOUTES CES ANNÉES !

#### **TOUTE L'ÉQUIPE DU FILM REMERCIE**

LE CRÉMATORIUM DES ULIS, LE CIMETIÈRE DE L'ORME À MOINEAUX AUX ULIS, FABIENNE GOURSEROL ET SACHA KHASSANI POUR LEUR ACCUEIL CHALEUREUX ET LEUR CONFIANCE, JOHN JASTSZEBSKI ET DÉSIRÉE FLEURS POUR LES BEAUX BOUQUETS, PHILIPPE CHAUSSENDE POUR SON AIDE PRÉCIEUSE, TSF LUMIÈRE & MACHINERIE POUR LEUR COLLABORATION, PLEINE IMAGE LOCATION POUR LEUR RÉACTIVITÉ, BE4POST ET NESTOR FACTORY POUR LEUR GÉNÉROSITÉ, KEVIN LANGLOIS ET CLAIRE PAILLOT DE CHEZ OCTOPUS PRODS POUR LA DERNIÈRE LIGNE DROITE, JÉRÉMY LE BRIS ET EVEREST STUDIO POUR LEUR AIDE INCROYABLE. MERCI.



EVEREST



Be4Post  
Visual Post-Production

NESTOR